

SISTEMAS DE CORREDERAS

El sistema NC-S 150 STH Rodos, estudiado para responder a las más exigentes normativas europeas, permite la realización de ventanas y balconeras correderas con altísimas prestaciones (en cuando a estanquidad, peso, dimensiones, aislamiento térmico y acústico) y son prácticamente adaptables a todas las situaciones.

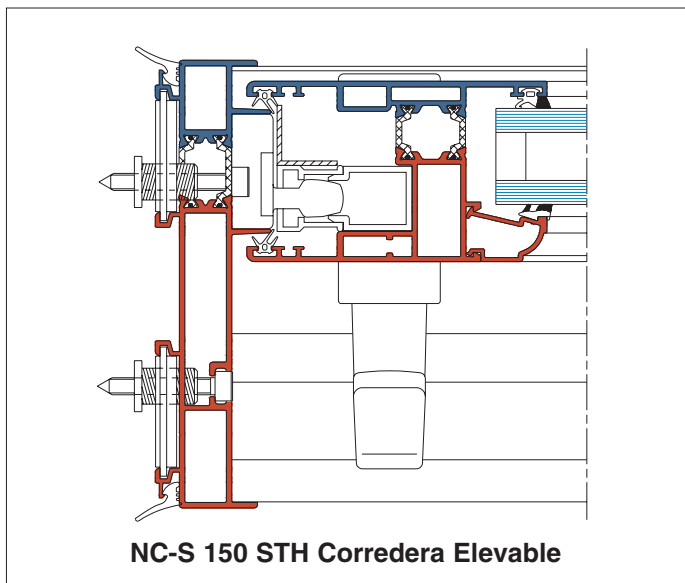


EMPLEO

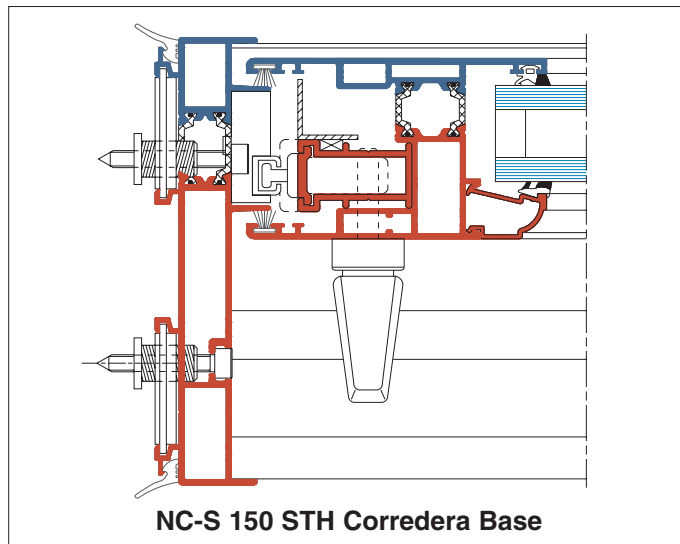
El sistema, con perfiles de aluminio de rotura de puente térmico, accesorios y guarniciones originales METRA, permite la ejecución de ventanas y puertas balconeras de dos, tres o cuatro hojas correderas sobre dos carriles. Además, el sistema admite la integración con otras series de la gama METRA para poder realizar cerramientos compuestos con fijo superior o inferior, paños laterales fijos o practicables de batiente.

DESCRIPCIÓN TÉCNICA DEL SISTEMA

- **Perfiles de aluminio extrusionados:** aleación EN AW -6060 (EN573-3 y EN 755-2)
- **Condiciones de suministro:** EN 515
- **Tolerancias en tamaños y espesores:** EN 12020-2
- **Tipo de perfil:** de rotura de puente térmico
- **Tipo de estanquidad aire-agua:** mediante guarniciones de EPDM de aleta o guarniciones de cepillo (felpudo)
- **Aplicación vidrio:** con junquillo a presión



- **Altura galce vidrio:** 22 mm (neta 17 mm)
- **Espesor vidrios:** variable según el junquillo utilizado de 12 mm a 40 mm
- **Dimensiones base del sistema:**
marco fijo profundidad 150 mm
marco practicable profundidad 60 mm



CARACTERÍSTICAS PRINCIPALES

Corte de los perfiles a 45° grados y ensamblaje de los marcos mediante escuadras de aluminio extrusionado mono-pieza fijadas con pernos o ensambladas; elaboraciones reducidas y simples, realizables con equipos neumáticos; posibilidad de utilizar herrajes tradicionales, o con movimiento elevable de corredera para hojas de dimensiones y peso importantes.





Un cerramiento inmejorable.

La serie NC-S 150 STH RODOS tiene la mejor tecnología y características de calidad presentes hoy en el mercado. Es posible ejecutar grandes paños con altura de hoja de hasta 2,50 m y con un peso de hasta 300 kg por hoja, con manejo manual o motorizado.

El máximo de las prestaciones:

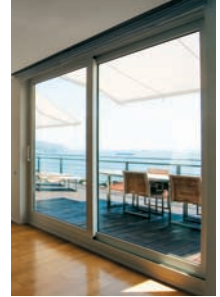
- Permeabilidad al aire:
EN 1026 - EN 12207 Clase 4
El cerramiento es sometido a una prueba de presión y depresión y ha obtenido la clase máxima prevista por la normativa.
- Estanquidad al agua:
EN 1027 EN 12208 E1050
El símbolo E indica "excepcional", es decir el resultado alcanzado supera ampliamente la clase máxima prevista por la normativa.

Máximo previsto por la norma..... 600Pa
Valor alcanzado..... 1050Pa
- Resistencia a la carga del viento:
EN 12210 EN 12211 Clase A5
El cerramiento ha sido sometido a una presión de 2000 Pa sin presentar deformaciones superiores al 1/150 de su dimensión.

*La prueba ha sido realizada en un cerramiento de corredera elevable de 2 hojas con las siguientes dimensiones: 4000 mm de anchura y 2500 mm de altura.

Cierre de seguridad motorizado

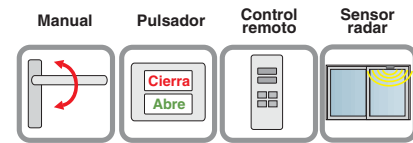
Este sistema permite una operatividad con la máxima fiabilidad y seguridad de manejo. Apropiado en el empleo de realizaciones con "ausencia de barreras arquitectónicas" hace que la apertura y el cierre del cerramiento sean más confortables. El motor y los componentes eléctricos, escondidos en un pequeño cajón en la parte superior del cerramiento permiten, incluso a distancia, el funcionamiento del cerramiento. La peculiaridad de este sistema consiste en el hecho de que, en caso de ausencia de corriente eléctrica o en situaciones críticas, es posible accionar el cerramiento manualmente.



Ámbitos de empleo

Tipología A

- Anchura hoja LB 950 - 3300 mm
- Altura hoja HB 1855 - 2540 mm
- Peso hoja 300 kg



Sistema elevable – de corredera

Este sistema es ideal para el manejo de hojas de grandes dimensiones y peso, permitiendo un deslizamiento fácil y perfecto.

A través de un simple giro de la manilla, un herraje de adecuada precisión y robustez eleva la hoja, permitiendo el deslizamiento de manera segura, ligera y silenciosa. El sistema no interfiere con la estética del cerramiento y puede soportar cargas de hasta 300 kg.



Posición de descanso



Posición de movimiento